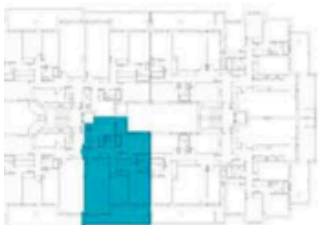




EDIFICIO
BAIKAL

Vivienda tipo F
Escalera 2
Plantas 1ª a 5ª

Superficie Útil Cerrada = 84,71 m²
Superficie Útil Abierta = 16,44 m²
Superficie Útil Total = 101,15 m²



Escala 1:50 (dinA3)
0 1m 2m 3m