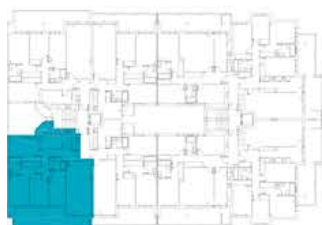




EDIFICIO  
BAIKAL

Vivienda tipo E  
Escalera 2  
Plantas 1ª a 4ª

Superficie Útil Cerrada = 96,52 m<sup>2</sup>  
Superficie Útil Abierta = 24,83 m<sup>2</sup>  
Superficie Útil Total = 121,35 m<sup>2</sup>



Escala 1:50 (dinA3)  
0 1m 2m 3m