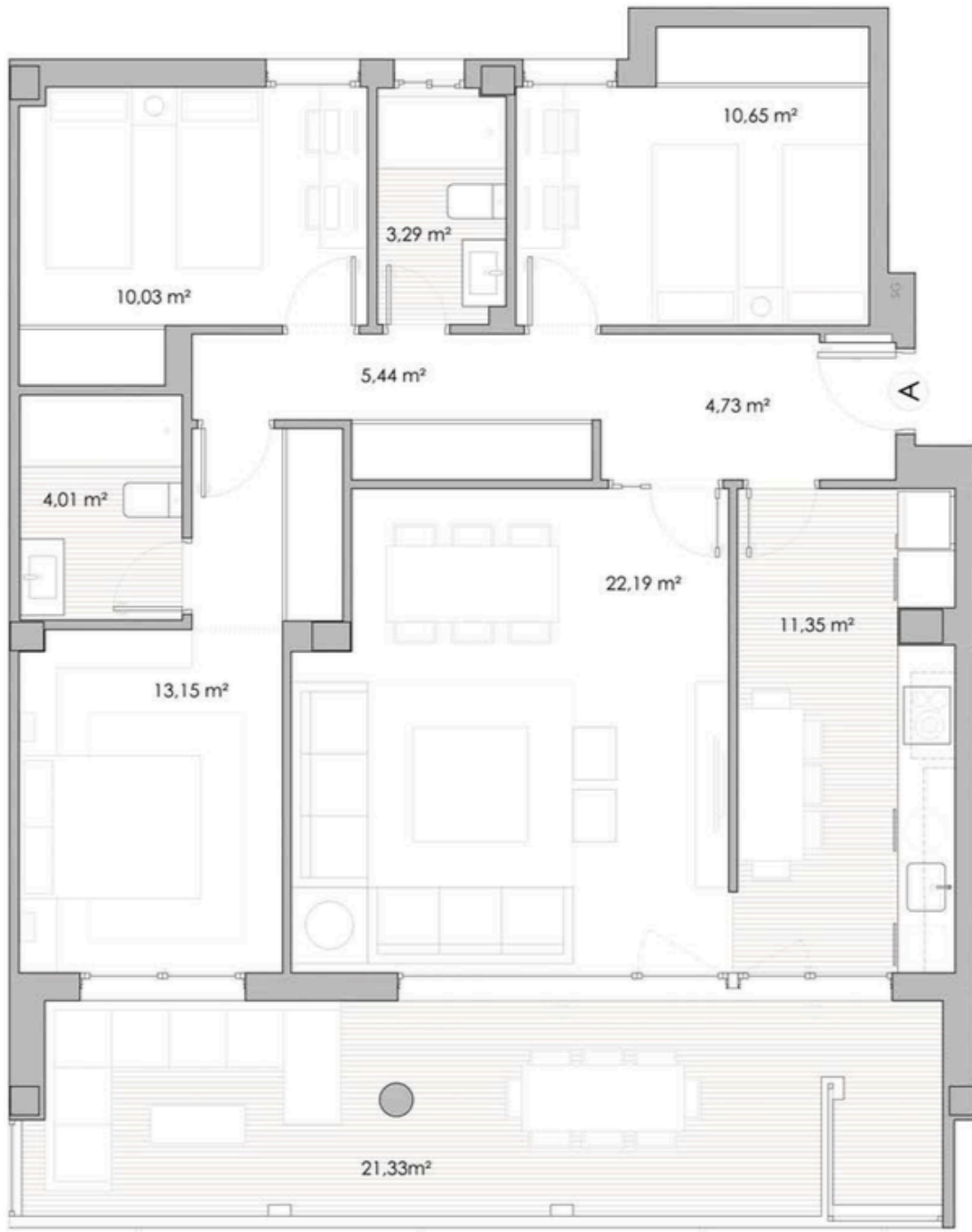




EDIFICIO
BAIKAL

Vivienda tipo A
Escalera 1
Plantas 1ª a 5ª

Superficie Útil Cerrada = 84,84 m²
Superficie Útil Abierta = 21,33 m²
Superficie Útil Total = 106,17 m²



Escala 1:50 (dinA3)

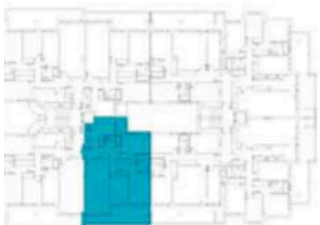
0 1m 2m 3m



EDIFICIO
BAIKAL

Vivienda tipo F
Escalera 2
Plantas 1ª a 5ª

Superficie Útil Cerrada = 84,71 m²
Superficie Útil Abierta = 16,44 m²
Superficie Útil Total = 101,15 m²



Escala 1:50 (dinA3)
0 1m 2m 3m